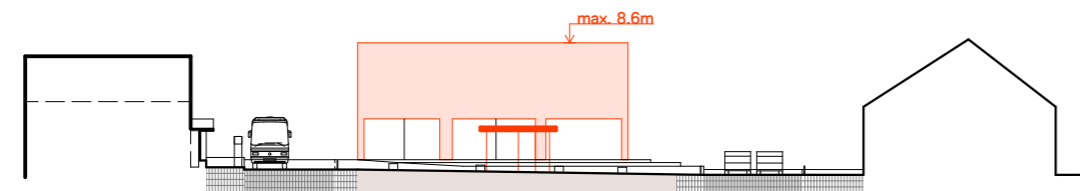


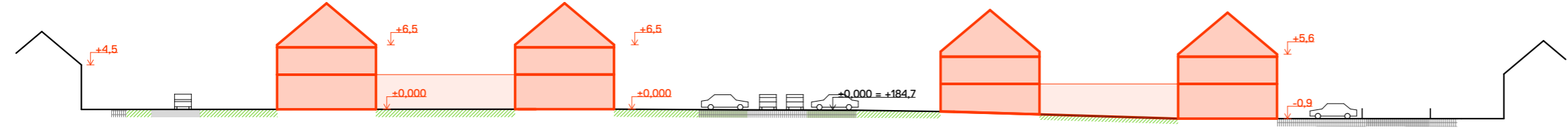


- ŘEŠENÉ ÚZEMÍ
- NAVRHOVANÁ ZÁSTAVBA
- NAVRHOVANÉ PŘÍSTŘEŠKY
- STAVBY VEDLEJŠÍ/ DOPLŇKOVÉ
- STAVEBNÍ POTENCIÁL V OBCI
- NAVRŽENÝ SJEZD - ZATR. DLAŽBA
- NAVRŽENÝ CHODNÍK - DLAŽBA
- NAVRŽENÁ DLÁŽDĚNÁ KOMUNIKACE
- ZASAK.DLAŽBA/ SOUKROMÉ POZEMKY
- PARK.STÁNÍ/ ZASAKOVACÍ DLAŽBA
- NAVRŽENÁ ASFALTOVÁ KOMUNIKACE
- NAVRŽENÝ MLATOVÝ POVRCH
- VEGET. ÚPRAVY - LETNIČKOVÉ ZÁHONY
- ZATRAVNĚNÉ PLOCHY
- VEGET. ÚPRAVY - KVĚTNATÁ LOUKA
- PĚŠÍ PARKOVÉ CESTY
- ŠTERKOVÉ/ TRVALKOVÉ ZÁHONY
- ZASAKOVACÍ SVEJLY
- LISTNATÝ STROM - PŮVODNÍ DRUH
- OVOCNÉ NEPLODÍCÍ STROMY
- LAVIČKA
- OPLOČENÍ
- 6P POČET PARKOVACÍCH STÁNÍ
- Z ZASTÁVKA
- AUTOBUS - 12M
- ODSTAVNÉ STÁNÍ AUTOBUSU
- STAVEBNÍ ČÁRA
- 1NP + P REGULACE PODLAŽNOSTI
- B ORIENTACE STŘEŠNÍCH ROVIN
- PLOCHY BYDLENÍ
- SO PLOCHY SMÍŠENÉ OBYTNÉ
- OV PLOCHY OBČANSKÉHO VYBAVENÍ
- DS PLOCHY SILNIČNÍ DOPRAVY
- DV PLOCHY DOPRAVNÍHO VYBAVENÍ
- U PLOCHY VEŘEJNÝCH PROSTRANSTVÍ
- KANALIZACE SPLAŠKOVÁ - STÁVAJÍCÍ STAV
- KANALIZACE SPLAŠKOVÁ - NÁVRH
- KANALIZACE DEŠŤOVÁ - STÁVAJÍCÍ STAV
- KANALIZACE DEŠŤOVÁ - NÁVRH
- VEDENÍ NN - STÁVAJÍCÍ STAV
- VEDENÍ NN - NÁVRH
- SDĚLOVACÍ KABELY - STÁVAJÍCÍ STAV
- SDĚLOVACÍ KABELY - NÁVRH
- VODOVOD - STÁVAJÍCÍ STAV
- VODOVOD - NÁVRH
- VEDENÍ STL PLYNOVODU - STÁVAJÍCÍ STAV
- OCHRANNÉ PÁSMO PLYNOVODU (1 m)

ŘEZ B-B' | 1:500



ŘEZ A-A' | 1:500



POZNÁMKY	KÓD	KLIENT	PROJEKT	OBJEKTOR	NÁZEV VÝKRESU	HLAVNÍ VÝKRES	PARÉ
	UZN	Obec Dolní Dunajovice	Zahradní - Nová	info@objektor.cz T: +420 728 939 651 T2: +420 777 629 029 www.objektor.cz			
REVIZE	DATUM	ARCHITEKT	ZPRACOVAL	STUPEŇ	MĚŘÍTKO	Č.VÝKRESU	
	03/2024	OBJEKTOR ARCHITEKTI S.R.O.		ÚZEMNÍ STUDIE	1:1000 A3	C.01	
		MgA. Václav Šuba					
		Bc. Markéta Kanyzová					